



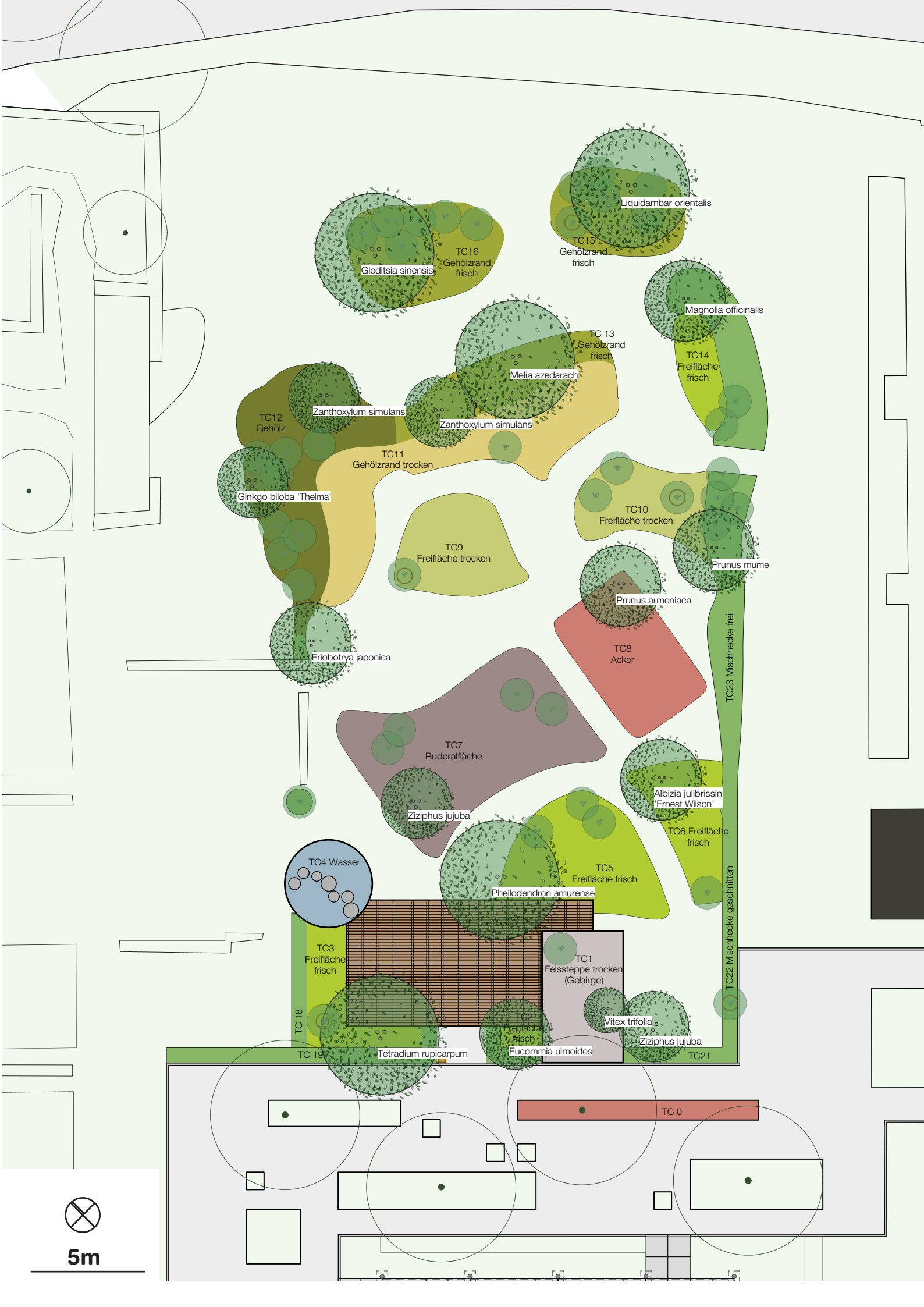
TCM- Medizinalpflanzen-Garten

Ordnungsprinzip der Pflanzen: Klassifikation nach Standortansprüchen

Um die Vielzahl von Pflanzen einer Sammlung sinnvoll einzuteilen, braucht es ein Ordnungsprinzip. Die gängige Einteilung der Arzneipflanzen nach ihren Wirkstoffen oder ihrer medizinischen Anwendung schien zunächst logisch und sinnvoll. Schwerpunkt des IUNR ist jedoch auch die Veranschaulichung funktionierender und nachhaltiger Pflanzungen. Die Einteilung der uns grösstenteils unbekannteren Pflanzen erfolgte deshalb nach ihren ökologischen Standortansprüchen der Pflanzen, welche den Lebensräumen und Standorten in ihrer Heimat nahekommen. Für die TCM-Pflanzensammlung wurden deshalb verschiedene Lebensbereiche auf engstem Raum nachgebaut. In diesen künstlich geschaffenen Lebensräumen werden die Pflanzen gemäss ihren ökologischen Ansprüchen gruppiert und die Bodenverhältnisse entsprechend dem natürlichen Vorbild optimiert und angepasst. Diese vereinfachte Einteilung garantiert die bestmögliche Chance für das langfristige Gedeihen dieser teils exotischen Pflanzen hier in Wädenswil.

Pflanze	Bereich
Rehmannia glutinosa	TC1
Sedum roseum syn. Rhodiola rosea	TC1
Vitex trifolia	TC1
Ziziphus jujuba var. spinosa	TC1
Eucommia ulmoides	TC2
Imperata cylindrica	TC2
Rheum officinale	TC2
Arisaema erubescens	TC3
Gynostemma pentaphyllum	TC3
Houttuynia cordata	TC3
Imperata cylindrica	TC3
Mentha canadensis syn. M. haplocalyx	TC3
Plantago asiatica	TC3
Rheum officinale	TC3
Scutellaria barbata	TC3
Tetradium ruticarpum	TC3
Alisma plantago-aquatica subsp. orientale	TC4
Phragmites australis syn. Ph. communis	TC4
Angelica dahuricaw	TC5
Angelica sinensis	TC5
Astragalus mongholicus	TC5
Atractylodes lancea syn. A. chinensis	TC5
Leonurus macranthus syn. L. japonicus	TC5
Nepeta tenuifolia syn. Schizonepeta tenuifolia	TC5
Paeonia lactiflora	TC5
Paeonia x suffruticosa	TC5
Phellodendron amurense	TC5
Plantago asiatica	TC5
Prunella vulgaris	TC5
Rheum officinale	TC5
Sanguisorba officinalis	TC5
Sigesbeckia orientalis	TC5
Verbena officinalis	TC5

Pflanze	Bereich
<i>Aconitum carmichaelii</i>	TC6
<i>Albizia julibrissin</i>	TC6
<i>Astragalus mongholicus</i>	TC6
<i>Atractylodes macrocephala</i>	TC6
<i>Leonurus macranthus</i> syn. <i>L. japonicus</i>	TC6
<i>Paeonia lactiflora</i>	TC6
<i>Plantago asiatica</i>	TC6
<i>Sanguisorba officinalis</i>	TC6
<i>Sigesbeckia orientalis</i>	TC6
<i>Verbena officinalis</i>	TC6
<i>Xanthium strumarium</i> subsp. <i>sibiricum</i>	TC6
<i>Arctium lappa</i>	TC7
<i>Artemisia gemelinii</i> syn. <i>A. annua</i>	TC7
<i>Artemisia scoparia</i> syn. <i>A. capillaris</i>	TC7
<i>Ephedra helvetica</i> anstelle <i>E. sinica</i>	TC7
<i>Glycyrrhiza uralensis</i>	TC7
<i>Isatis tinctoria</i> syn. <i>I. indigotica</i>	TC7
<i>Lycium barbarum</i>	TC7
<i>Lycium chinensis</i>	TC7
<i>Tussilago farfara</i>	TC7
<i>Ziziphus jujuba</i>	TC7
<i>Brassica oleracea</i> syn. <i>Brassica alba</i>	TC8
<i>Cannabis sativa</i>	TC8
<i>Celosia argentea</i>	TC8
<i>Chrysanthemum</i> × <i>grandiflorum</i>	TC8
<i>Coix lachryma-jobi</i>	TC8
<i>Foeniculum vulgare</i>	TC8
<i>Perilla frutescens</i>	TC8
<i>Prunus armeniaca</i>	TC8
<i>Trichosanthes kirilowii</i>	TC8
<i>Zea mays</i>	TC8



TC16
Gehölzrand
frisch

Gleditsia sinensis

TC15
Gehölzrand
frisch

Liquidambar orientalis

TC14
Freifläche
frisch

Magnolia officinalis

TC13
Gehölzrand
frisch

Melia azedarach

TC12
Gehölz

Zanthoxylum simulans

Zanthoxylum simulans

TC11
Gehölzrand
trocken

Ginkgo biloba 'Thelma'

TC9
Freifläche
trocken

TC10
Freifläche
trocken

Prunus mume

Eriobotrya japonica

TC8
Acker

Prunus armeniaca

TC7
Ruderafläche

Ziziphus jujuba

TC6
Freifläche
frisch

Albizia julibrissin 'Ernest Wilson'

TC4
Wasser

TC5
Freifläche
frisch

Phellodendron amurense

TC3
Freifläche
frisch

TC1
Felssteppe trocken
(Gebirge)

Vitex trifolia

TC2
Freifläche
frisch

Eucommia ulmoides

Ziziphus jujuba

TC18

Tetradium rupicapum

TC23
Mischhecke frei

TC22
Mischhecke geschritten

TC19

TC0



Pflanze	Bereich
Agastache rugosa	TC9
Bupleurum chinense	TC9
Chrysanthemum × grandiflorum	TC9
Dianthus superbus	TC9
Foeniculum vulgare	TC9
Saposhnikovia divaricata	TC9
Schisandra chinensis	TC9
Scutellaria baicalensis	TC9
Senna tora syn. Cassia tora	TC9
Agastache rugosa	TC10
Bupleurum chinense	TC10
Chaenomeles speciosa	TC10
Chrysanthemum × grandiflorum	TC10
Dianthus superbus	TC10
Foeniculum vulgare	TC10
Iris domestica syn. Belamcanda chinensis	TC10
Lycium barbarum	TC10
Prunus mume	TC10
Saposhnikovia divaricata	TC10
Scutellaria baicalensis	TC10
Agrimonia pilosa	TC11
Aster tataricus	TC11
Atractylodes lancea syn. A. chinensis	TC11
Bletilla striata	TC11
Chaenomeles speciosa	TC11
Codonopsis pilosula	TC11
Cornus officinalis	TC11
Dictamnus albus syn. D. dasycarpus	TC11
Eleutherococcus senticosus syn. Acanthopanax senticosus	TC11
Lithospermum erythrorhizon	TC11
Paeonia anomala subsp. veitchii syn. P. veitchii	TC11
Patrinia villosa	TC11
Platycodon grandiflorus	TC11
Senecio scandens	TC11
Tetrapanax papyrifer	TC11
Xanthoceras sorbifolium	TC11
Zanthoxylum bungeanum syn. Z. simulans	TC11

Pflanze	Bereich
<i>Epimedium sagittatum</i>	TC12
<i>Eriobotrya japonica</i>	TC12
<i>Ginkgo biloba</i> 'Thelma'	TC12
<i>Glehnia littoralis</i>	TC12
<i>Ligusticum sinense</i>	TC12
<i>Ophiopogon japonicus</i>	TC12
<i>Panax ginseng</i>	TC12
<i>Pinellia ternata</i>	TC12
<i>Polygonatum odoratum</i>	TC12
<i>Rheum officinale</i>	TC12
<i>Scrophularia ningpoensis</i>	TC12
<i>Zanthoxylum bungeanum</i> syn. <i>Z. simulans</i>	TC12
<i>Achyranthes bidentata</i>	TC13
<i>Epimedium sagittatum</i>	TC13
<i>Forsythia suspensa</i> 'Nymans'	TC13
<i>Glehnia littoralis</i>	TC13
<i>Melia azedarach</i> syn. <i>M. toosendan</i>	TC13
<i>Ophiopogon japonicus</i>	TC13
<i>Panax ginseng</i>	TC13
<i>Polygonatum odoratum</i>	TC13
<i>Rheum officinale</i>	TC13
<i>Aconitum carmichaelii</i>	TC14
<i>Dioscorea oppositifolia</i> syn. <i>D. opposita</i>	TC14
<i>Ginkgo biloba</i> 'Tit'	TC14
<i>Leonurus macranthus</i> syn. <i>L. japonicus</i>	TC14
<i>Ligusticum striatum</i> syn. <i>L. chuanxiong</i>	TC14
<i>Magnolia officinalis</i> var. <i>biloba</i>	TC14
<i>Prunella vulgaris</i>	TC14
<i>Salvia miltiorrhiza</i>	TC14
<i>Salvia przewalskii</i>	TC14
<i>Sigesbeckia orientalis</i>	TC14
<i>Xanthium strumarium</i> subsp. <i>sibiricum</i>	TC14

Pflanze	Bereich
Chaenomeles speciosa	TC15
Cornus officinalis	TC15
Liquidambar orientalis	TC15
Lonicera japonica	TC15
Reynoutria multiflora syn. Fallopia multiflora	TC15
Rubus chingii	TC15
Scrophularia buergeriana	TC15
Chaenomeles speciosa	TC16
Gleditsia sinensis	TC16
Salvia miltiorrhiza	TC16
Scrophularia buergeriana	TC16
Reynoutria multiflora syn. Fallopia multiflora	TC22

Mehr zum TCM-Garten und den Arzneipflanzen unter:
www.tcm-garten.ch

